

# *Votre Mariage*

## AU DOMAINE DE LA BRETESCHE



*Un lieu unique et magique*



DOMAINE DE LA  
**BRETESCHE**  
HOTEL B SIGNATURE  
BRETAGNE

# *Le Domaine de la Bretesche*

Situé au coeur du Parc Régional de la Brière, l'hôtel du Domaine de la Bretesche est aménagé dans les anciennes dépendances d'un château du XVème siècle.

Au bord d'un lac paisible, l'hôtel offre 40 chambres affiliées "Relais & Châteaux" dans un cadre unique pour concilier harmonieusement bien-être, remise en forme et gastronomie. 13 Cottages viennent compléter l'offre d'hébergement.



✓ 40 chambres

✓ 13 cottages

✓ Accueil 24/24h

✓ Service bagagerie

✓ Restaurant Gastronomique

✓ Bistrot Gourmand

✓ Bar

✓ Spa

✓ Golf

Notre équipe s'engage à fournir :

- Une personne qui vous assistera du début à la fin de votre évènement
- Un service personnalisé pour répondre à vos attentes
- Une créativité et une flexibilité sans faille







# Votre mariage au Montaigu

## *Forfait exclusivité*

Le restaurant bistronomique "Le Montaigu" préserve une ambiance intimiste, avec étang et château pour unique tableau afin de faire du plus beau jour de votre vie, un moment magique.

Dans le cadre d'un repas de mariage se déroulant dans ce lieu d'exception, le forfait comprend :

- La réservation des 40 chambres \*\*\*\*\* - Libération des chambres à 12h00;
- La privatisation du restaurant "Le Montaigu" et du bar "Bar des Écuries" du Vendredi ou Samedi 15h00 au Samedi ou Dimanche 12h00.

## *Tarif exclusivité*

Entre 11.500€ et 17.500€ selon les dates, hors Juillet et Août (ce tarif n'inclut pas les cottages, la restauration, les boissons et l'espace pour la cérémonie Laïque)





# Hébergement

Découvrez un univers de raffinement Relais & Châteaux où les chambres, mêlant classique et contemporain, sauront vous enchanter vous et vos invités.

- 18 CHAMBRES ÉLÉGANCE ET ELEGANCE VUE LAC
- 7 CHAMBRES DELUXE
- 6 CHAMBRES JUNIOR SUITE ET JUNIOR SUITE VUE LAC



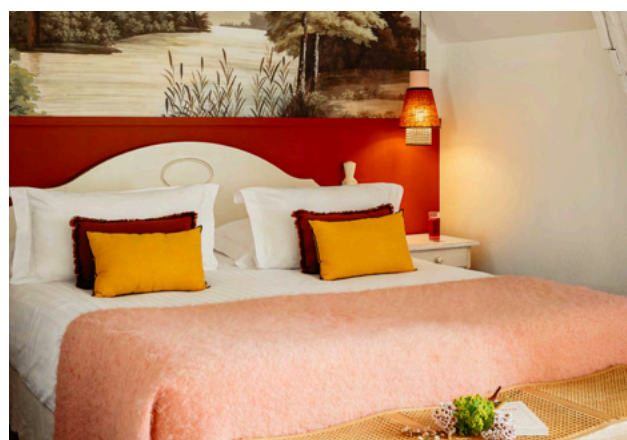


# Hébergement

## *Les Villas*

Le Domaine de la Bretesche dispose de 5 Villas classées Relais & Châteaux situées à 200 mètres du coeur de l'hôtel, disposant chacune d'une cuisine ouverte sur un salon salle-à-manger, une terrasse privative et selon les villas, d'une à deux chambres, et d'une à deux salles de bains.

- 3 VILLAS 1 CHAMBRE
- 2 VILLAS 2 CHAMBRES



## *Hébergement en supplément : Les Cottages*

Le Domaine de la Bretesche dispose de 13 résidences supplémentaires situées dans le parc du Domaine, disposant chacune d'une kitchenette, d'un salon et selon les cottages, d'une à deux chambres, et d'une à deux salles de bains.

- COTTAGE 1 CHAMBRE, à partir de 155€
- COTTAGE 2 CHAMBRES, à partir de 190€









# *Votre journée de mariage*

## *Cérémonie Laïque*

Pour célébrer votre Cérémonie Laïque, nous mettons à votre disposition un espace extérieur unique, situé dans un écrin de verdure, en plein coeur de notre Parc.

- TARIF - 1200€ INCLUANT LES CHAISES





# Le vin d'honneur

Si le temps le permet, la Cour Carrée sera le lieu idéal pour profiter de ce moment avec vos convives autour d'une coupe de champagne ou d'un cocktail.

## Apéritif unique au verre (12cl)

Kir Vin Blanc Crème de Cassis, Bourgogne Aligoté	6€
Kir Royal Crème de Cassis, Champagne	18€
Kir Breton Crème de Cassis, Cidre	11€
Le Cocktail du moment Sans Alcool	8€
Le Cocktail Club Liqueur de Sureau, Crème de mûre & Saumur pétillant	12€

## Apéritif Champagne

La coupe de Champagne Brut	17€
Bouteille de champagne	92€
Droit de bouchon Champagne	À partir de 20€

## Canapés

Escargots et pommes de terre, émulsion à l'ail  
Cubisme de Foie Gras en croûte d'herbes  
Tartare de Saumon et Granny Smith  
Soupe fraîche de tomates et basilic  
Brouillade d'oeuf aux champignons  
Sablé parmesan et chèvre frais  
Macaron au Saumon fumé



3.50€/pièce

## Ateliers

Atelier Show Cooking	22€
En présence d'un Cuisinier (1 à 2 pièces par personne)	





# *Votre soirée de mariage*

## MENU UNIQUE POUR L'ENSEMBLE DES CONVIVES.

Nous adaptons nos Menus aux éventuelles allergies/restrictions alimentaires, si elles sont communiquées au plus tard, 10 jours avant l'évènement

### *Menu "Montaigu"*

#### À PARTIR DE 95€ PAR PERSONNE POUR UN MENU 3 SERVICES

Pour ravir votre palais et celui de vos invités, notre Chef vous propose un repas accompagné de sa formule boissons à définir avec notre Chef Sommelier.

Le menu en 3 services sera composé d'une entrée, un plat et un dessert.

Nous pouvons également prévoir, selon vos souhaits, un Menu en 4 services incluant une entrée, un poisson, une viande et un dessert, ou encore un Menu en 5 services incluant entrée, poisson, viande, fromage et dessert.

Supplément Pièce Montée par personne **12€**

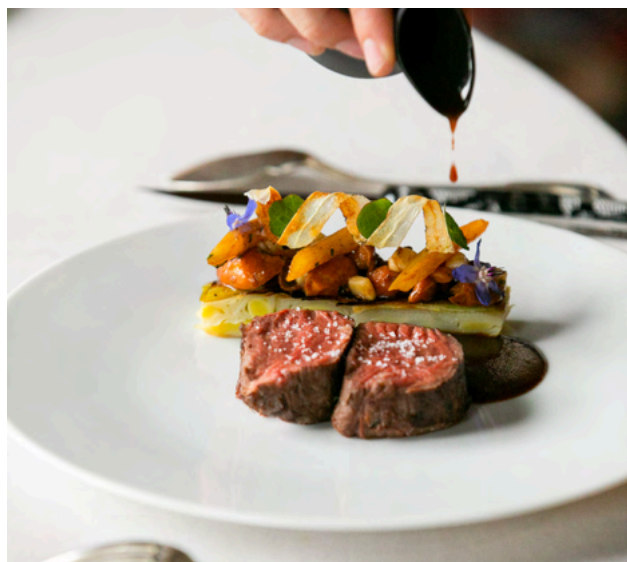
Supplément fromage par personne **19€**

### *Menu Enfant*

#### MENU ENFANT JUSQU'À 12 ANS, BOISSONS COMPRISES

Entrée + Plat OU Plat + Dessert **28€**

Entrée + Plat + Dessert **36€**





# Nos forfaits boissons

## *Forfait "Classique"*

40€ TTC PAR PERSONNE

- 2 verres de vin
- 1/2 bouteille d'eau minérale
- 1 café, thé ou infusion

Recommandé sur nos menus 3 plats (entrée, plat, dessert)

## *Forfait "Prestige"*

70€ TTC PAR PERSONNE

- 4 verres de vin
- 1/2 bouteille d'eau minérale
- 1 café, thé ou infusion

Recommandé sur nos menus 4 à 5 plats (entrée, poisson, viande, fromage, dessert)



# *Votre soirée dansante*

Ce moment festif pourra prendre place dans notre somptueux Bar des Écuries, et pourra être complété par une collation servie dans la nuit.

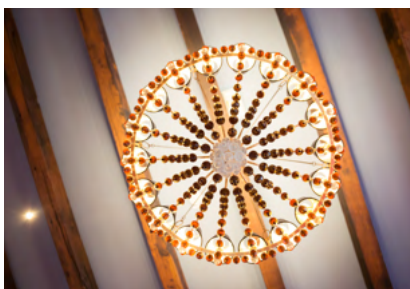
Champagne à la bouteille	<b>92€</b>
Droit de bouchon champagne	<b>à partir de 20€</b>
Bière (fût de 6 litres)	<b>120€</b>
Softs au Litre	<b>10€</b>
Cocktail au Litre	<b>À partir de 80€</b>
Eaux minérales au Litre	<b>6,50€</b>
Alcools forts	<b>À la carte</b>
Collation	<b>10€ par personne</b>
Brioches tressées "Maison" + Jambon en chiffonnade & pain de campagne	

## *Frais de personnel*

Des frais de personnel supplémentaires sont à prévoir au-delà d'1h du matin. La fin des festivités est fixée à 5h du matin maximum.

**500€ TTC PAR HEURE SUPPLÉMENTAIRE**

À partir d'1 heure du matin





# Le Brunch

Servi sur une vaste amplitude horaire, il saura combler vos convives par la diversité des choix de mets et de boissons proposés.

Servi de 11h00 à 15h00 - Valable seulement au déjeuner

## AU RESTAURANT "LE MONTAIGU" À PARTIR DE 50€

Boissons chaudes et jus de fruits

Viennoiseries et pain frais

Beurre, confiture, miel

\*\*\*

Assortiment de crudités et salades composées

Assortiment de poissons, charcuterie et viandes

\*\*\*

Plateau de fromages et salade verte

\*\*\*

Assortiment de desserts (Tartes variées, entremets...)

Corbeille de fruits frais

Eaux minérales



# Nos partenaires

Afin de vous accompagner au mieux dans la préparation de votre mariage, le Domaine de la Bretesche met à votre disposition une liste de prestataires susceptible de vous apporter leur aide.

## *Fleuristes*

### COCKTAIL FLEURI

9 rue du Château  
44790 MISSILLAC  
T. 02 51 76 81 29

### VJ CRÉATIONS

Fleuriste / Décoratrice  
À domicile  
T. 06 18 58 65 03

## *Photographe*

### GRÉAU PHOTOGRAPHIE

44500 LA BAULE  
T. 06 98 96 51 09  
[www.greau-photographie.com](http://www.greau-photographie.com)

## *DJ*

### DJ RICO

44570 TRIGNAC  
T. 06 63 54 63 77  
[eric.amados@orange.fr](mailto:eric.amados@orange.fr)  
[www.dj-rico-animation-stnazaire.com](http://www.dj-rico-animation-stnazaire.com)

## *Groupe de Musique*

### LIVE TONIGHT

T. 05 99 33 43 77  
[www.livetonight.fr](http://www.livetonight.fr)

## *Groupe de Jazz New Orléans*

### JAZZ & SWING EVENTS

Quartet ou Trio : Clarinette/Banjo/Soubassophone/Washboard  
Jean-Christophe Renvoyer  
T. 06 86 10 39 05  
[renvoyer85@orange.fr](mailto:renvoyer85@orange.fr)  
[www.jazz-swing-events.fr](http://www.jazz-swing-events.fr)

## *Animation et Garde d'enfants*

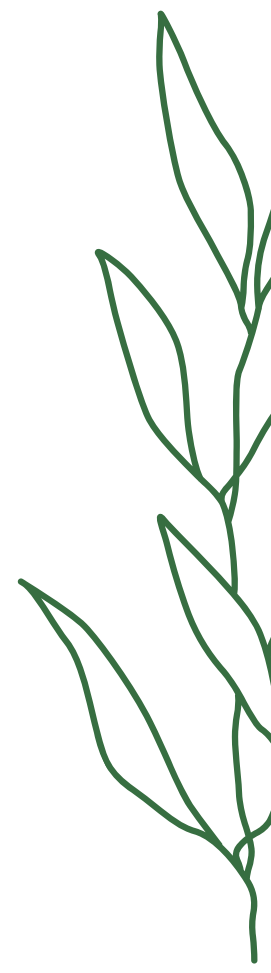
### LES LOUSTICS

1 rue Marceau  
44000 NANTES  
T. 06 58 93 52 08  
[contact@les-loustics.com](mailto:contact@les-loustics.com)

## *Location de voiture*

### ROULEZ EN FÊTES

2 rue Alfred de Musset  
35131 CHARTRES DE BRETAGNE  
T. 02 99 41 31 28  
[www.roulez-enfetes.com](http://www.roulez-enfetes.com)





# *Pour nous rejoindre*



## *Par Avion*

Aéroport International de NANTES ATLANTIQUE – Puis 45 min en voiture

## *Par Train*

2 h 15 de Paris par T.G.V à Gare de Nantes puis 45 min en voiture  
ou  
2 h 15 de Paris par T.G.V à Gare de Redon 25 min en voiture

## *Par Hélicoptère*

Sur le domaine N 47°28'51" W 02°10'35".

## *Par la Route*

De Paris 450 km – 4h30 en voiture  
Autoroute 'A11 puis N 165 direction Vannes – Sortie n°14 " Missillac "  
De La Baule 30 km – 35 min en voiture  
Suivre Guérande, puis St Lyphard puis La Chapelle des Marais  
De Nantes 50 km – 45 min en voiture  
N 165 direction Vannes – Sortie n°14 " Missillac "  
De Vannes 45 km – 40 min en voiture  
N 165 direction Nantes – Sortie n°14 " Missillac "  
De Rennes 80 km – 1h15 en voiture  
Suivre Redon puis Missillac  
De Saint Nazaire 30 km – 35 min en voiture  
N171 direction « Nantes-Savenay » puis suivre « Pontchâteau »  
puis N 165 direction Vannes – Sortie n°14 "Missillac"

UN CONTACT UNIQUE POUR TOUTES  
VOS DEMANDES D'ÉVÈNEMENTS

# *Garance Chalet*

RESPONSABLE COMMERCIALE

[garance.chalet@bretesche.com](mailto:garance.chalet@bretesche.com)

TEL. +33 (0)2 51 76 86 78

MOB. +33 (0)6 77 23 79 25



DOMAINE DE LA  
**BRETESCHE**  
HOTEL B SIGNATURE  
BRETAGNE

44780 MISSILLAC, France  
[www.bretesche.fr](http://www.bretesche.fr)